



ÁFRAM ÍSLAND

SAMVINNA TIL ÁRANGURS



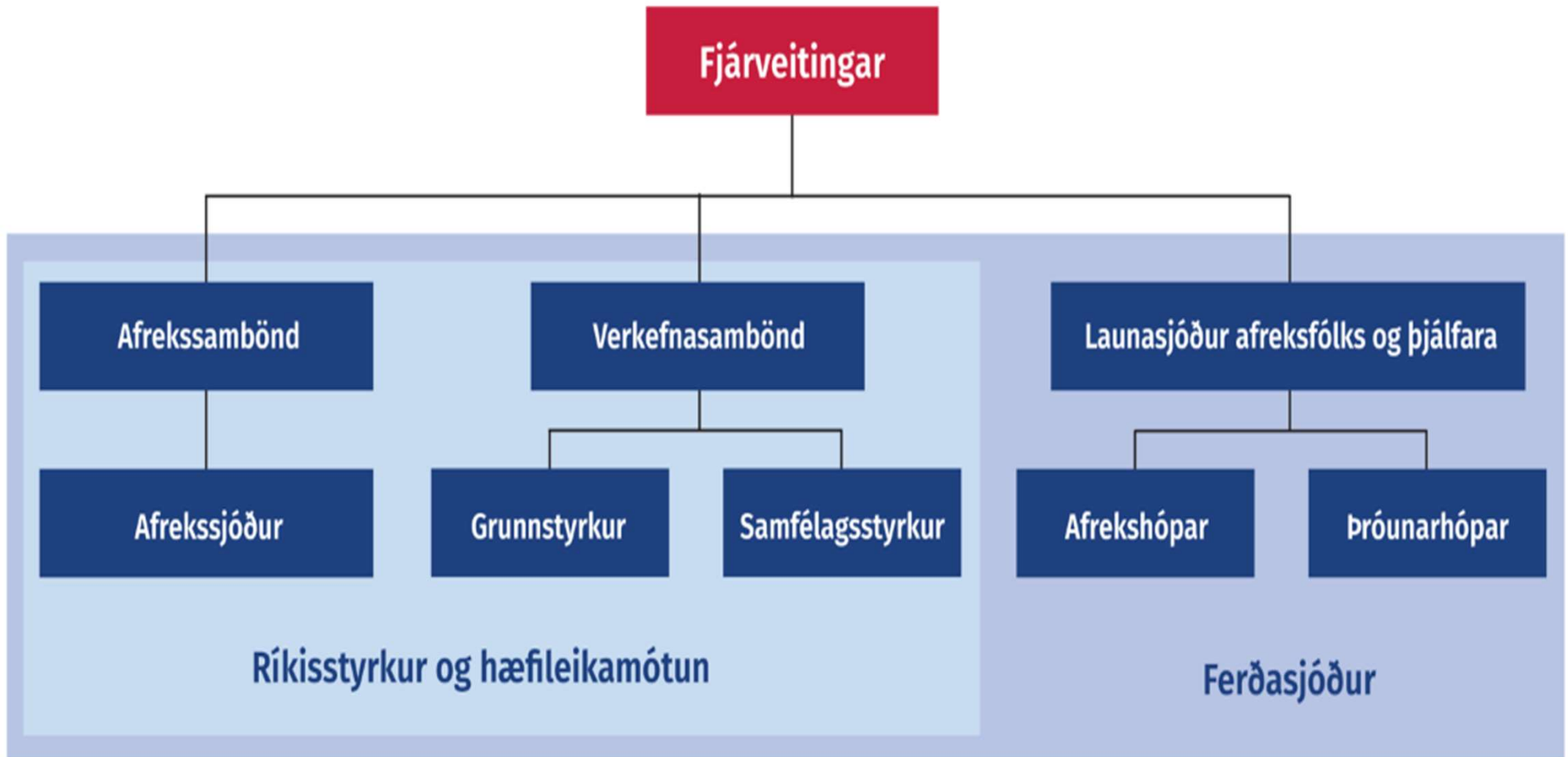
SKIPULAG AFREKSSTARFS OG STUÐNINGUR



- Samræma þarf afreksstefnu ÍSÍ og sérsambanda og skilgreina betur hvað er afrek.
- Afrekssjóður verði hækkaður, launasjóði afreksíþróttafólks og þjálfara verði komið á.
- Styðja þarf vel við næstu kynslóð afreksíþróttafólks.
- Færri sérsambönd verða skilgreind sem afrekssambönd.
- Grunnstyrkur til reksturs sérsambanda verði hækkaður.
- Niðurstöður SPLISS rannsóknar verði stefnumarkandi í íslensku afreksstarfi.



FJÁRVEITINGAR



AFREKSMIÐSTÖÐ – AMÍ



- Afreksmiðstöð Íslands (AMÍ) verði stofnuð
- Fagsviðum AMÍ verði komið á fót sem vinna náíð með sérsamböndunum.
- Skipuð verði framkvæmdastjórn AMÍ.
- Stofnaður verði íþróttarannsóknarsjóður.
- Fagaðilar frá AMÍ verði tengdir afreksstarfi félaga auk afrekssviða framhaldsskóla.
- Fagaðilar AMÍ verði tengdir íþróttar- og afreksstarfi í sveitarfélögum.



AMÍ – Afreksmiðstöð Íslands

Framkvæmdastjórn

Fagsvið

Mælingar og stöðumat

Líkamsþjálfun

Meðhöndlun og heilsa

Hæfileikamótun

Sálfræði og íþróttir

Íþróttanæring

Íþróttafólk og ferill

Íþróttþjálfarinn

Vísindarannsóknir



SVÆÐI, ÍPRÓTTAHERUÐ, FÉLÖG, SVEITARFÉLÖG

- 387.758 íbúar
- 64 sveitarfélög
- 25 íþróttahéruð
- 34 sérsambönd
- 431 íþróttafélög, 744 deildir
- 8 svæði (Ríki-ÍSÍ-UMFÍ),
tveir starfsmenn/svæði
 - Farsæld barna- og unglunga
 - Íþróttir, kortleggja efni og þjálfara
 - Almenningsíþróttir og lýðheilsa



AFREKSFÓLK OG RÉTTINDI



- Launasjóður afreksíþróttafólks og þjálfara verði stofnaður.
- Afreksíþróttafólk fái ráðgjöf vegna skatta, lífeyrismála og trygginga.
- AMÍ geri samninga við einkarekna starfsemi um heilbrigðisþjónustu fyrir afreksíþróttafólk.
- Unnið verði að því að búa til úrræði í heilbrigðismálum við sjúkratryggingar.
- Komið verði á betra fyrirkomulagi vegna tryggingamála íþróttahreyfingarinnar.



STUÐNINGUR ATVINNULÍFS VIÐ AFREKSSTARF



- Auka þátttöku atvinnulífsins í stórum verkefnum tengdum afreksíþróttum.
- Efla þekkingu og skilning atvinnulífsins á afreksíþróttum.
- Tengja afreksfólk við þróun og nýsköpun í fyrirtækjum.
- Skoða fyrirkomulag stuðningsfyrirtækja við afreksíþróttir.
- Hugsa til langs tíma og samfélagsábyrgðar fyrirtækja.



FJÁRMAGN

2025: 2.124.126.000

2026: 2.431.646.816

2027: 2.882.531.576

2028: 3.179.634.881

2029: 3.558.830.000



ÚTSKÝRINGAR



| | | |
|------------------------------------|----------------------|--------------------|
| 2025 | 2.124.126.000 | |
| Ríkið 70%: | | 1.486.888.200 |
| Atvinnulífið 30%: | | 637.237.800 |
| Afrekssjóður: | | 392.000.000 |
| Viðbót við afreksstarf frá ríkinu: | | <u>637.000.000</u> |
| Samanlagt til afreksstarfs, ríkið: | 1.029.000.000 (70%) | |
| + Lottó 8% til ASJ: | | ca. 100.000.000 |
| <u>Samanlagt til afreksstarfs:</u> | <u>1.129.000.000</u> | |
| + Atvinnulíf: | ??? | |



SKIPULAG, FORGANGSRÖÐUN



1. Sérsambönd

- Grunnstyrkir - Afreksstarf - Kostnaðarþátttaka í landsliðsstarfi
- Aðstöðukostnaður vegna landsliðsstarfs

2. Afreksmiðstöð Íslands, AMÍ (Team Iceland)

- Sérfræðipjónusta, fagsvið - Hæfileikamótun, afrekssvið framhaldsskóla - Þróun og nýsköpun, rannsóknir

3. Framfærslukostnaður afreksfólks og þjálfara



TÍMALÍNA



- **Nóvember 2024:** Kynning á formannafundi og undirritun samnings við ríkið fyrir árið 2025.
- **Janúar 2025:** Afreksmiðstöð Íslands stofnuð.
- **Febrúar 2025:** Viðbótarúthlutun til sérsambanda.
- **Nóvember 2024-maí 2025:** Unnið að tillögum og reglugerðarbreytingum fyrir mismunandi ráðuneyti.
- **Janúar-apríl 2025:** Unnið að tillögum fyrir íþróttaping.
- **Vor 2025:** Unnið að því að fá fimm ára samning við ríkið og fjármagnið inn í fjármálaáætlun nýrrar ríkisstjórnar 2026-2030.
- **Haust 2024-Haust 2025:** Unnið áfram að aðkomu atvinnulífsins með markmiði að fá fimm ára samninga sem taka 30% af fjármagninu á móti 70% frá ríkinu.



ÁFRAM ÍSLAND



SAMVINNA TIL ÁRANGURS

